

Canale Malfidano

- BUG02
- BUG06.3
- BUG06.1
- BUG06.2
- BUG06.4
- BUG06

Rio Mannu

- COS13
- MVAL09
- MVAL09.1
- MVAL09.2
- MVAL16
- MVAL16.2
- MVAL17
- MVAL18
- ANTAS02.B
- ANTAS.02.D
- ANTAS.02.C

Affluenti del Rio Mannu

- COS17
- BUG01
- BUG03
- BUG04
- BUG05
- BUG06
- BUG07
- BUG08
- BUG09
- BUG10
- BUG11
- BUG12
- BUG12.1
- BUG12.2
- BUG13
- BUG14

Bacini secondari

- COS20
- COS9
- MVAL15.1
- MVAL15.2
- COS17
- BUG01
- COS13
- COS19
- COS10
- MVAL18
- MVAL14
- COS18
- MVAL09.1
- MVAL09
- COS7
- MVAL17
- MVAL15
- MVAL16

Bacini afferenti all'urbano

- BUG01
- BUG12
- BUG12.1
- BUG12.2
- BUG13
- BUG14

San Nicolò

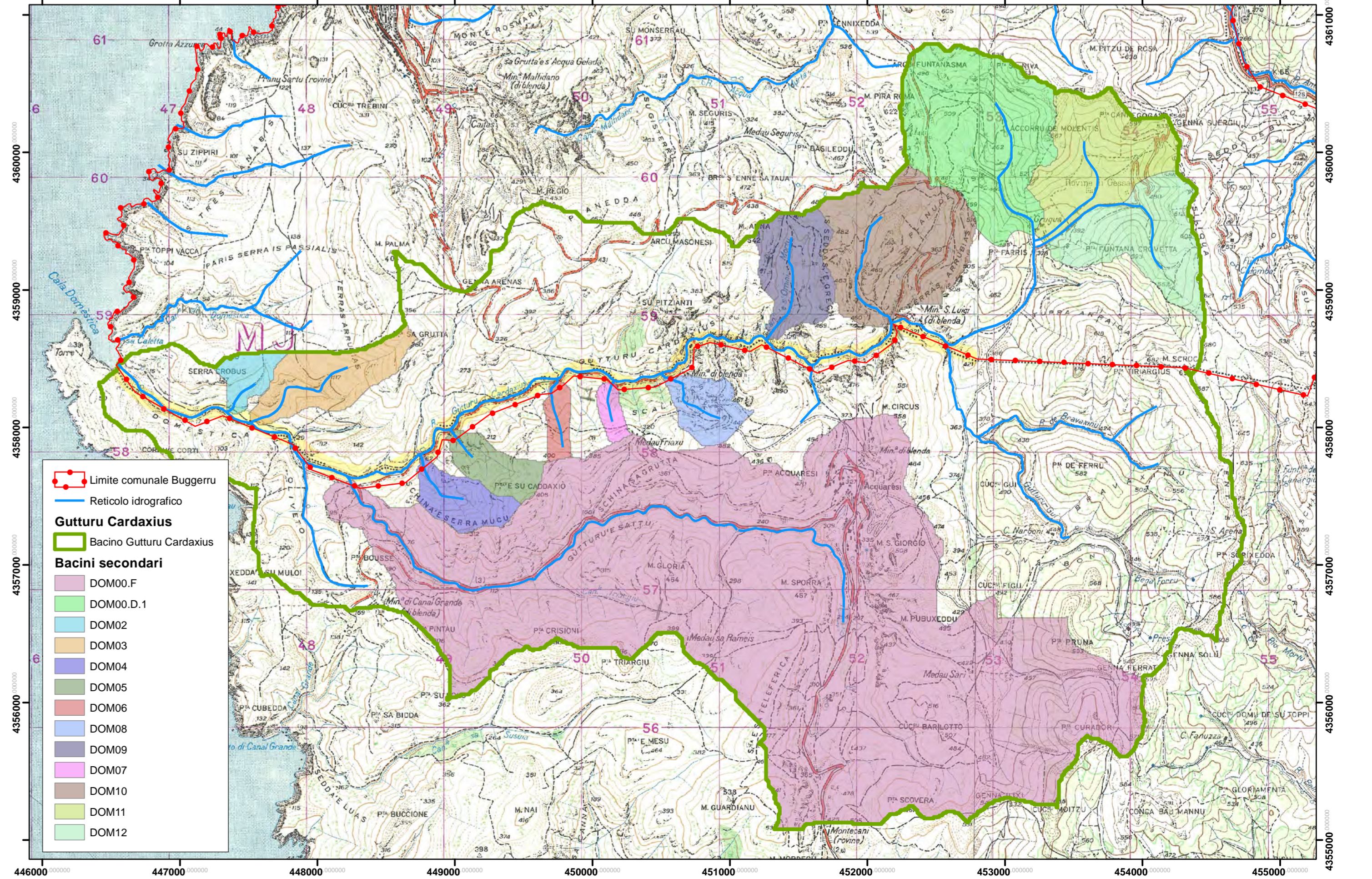
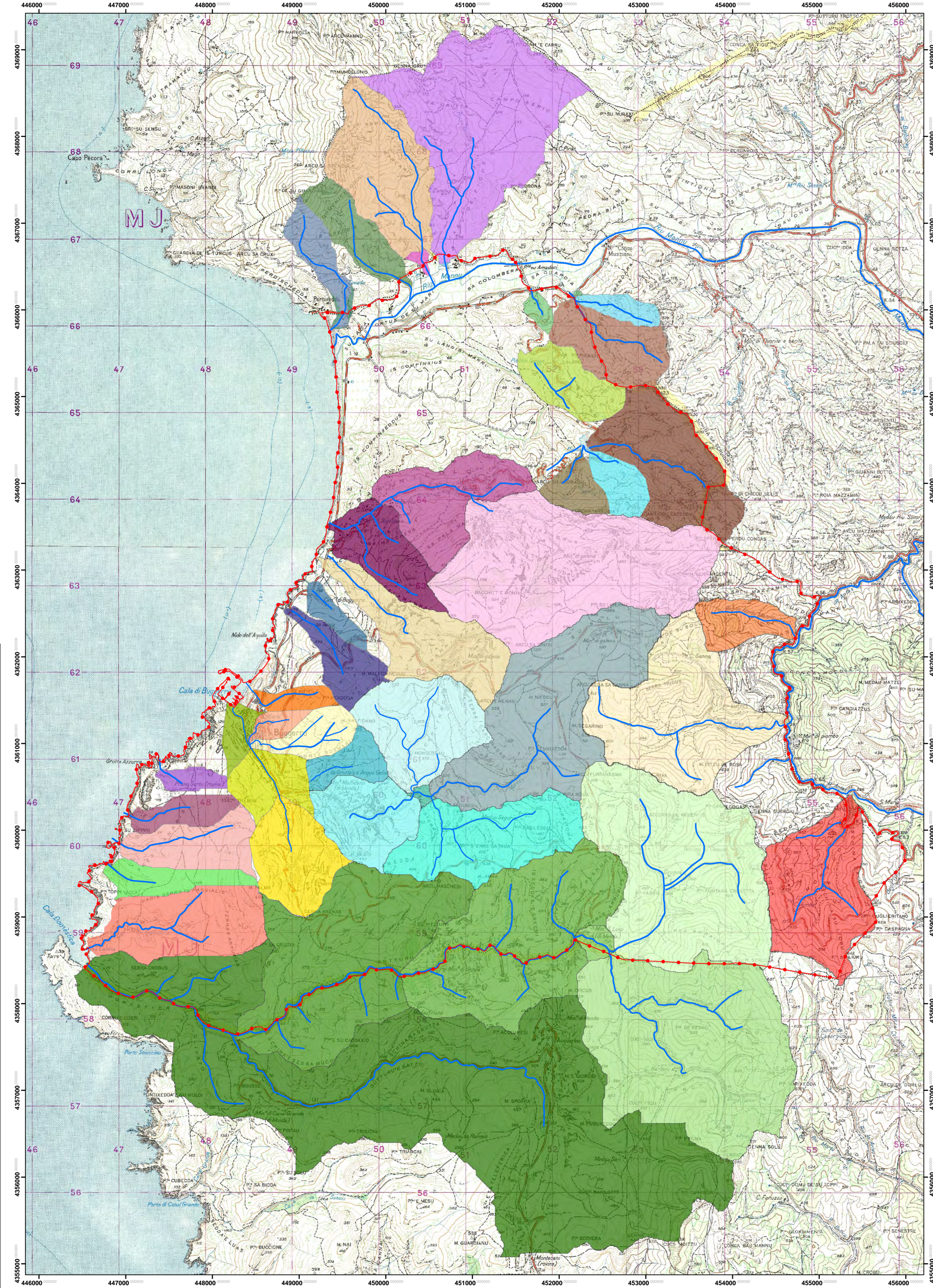
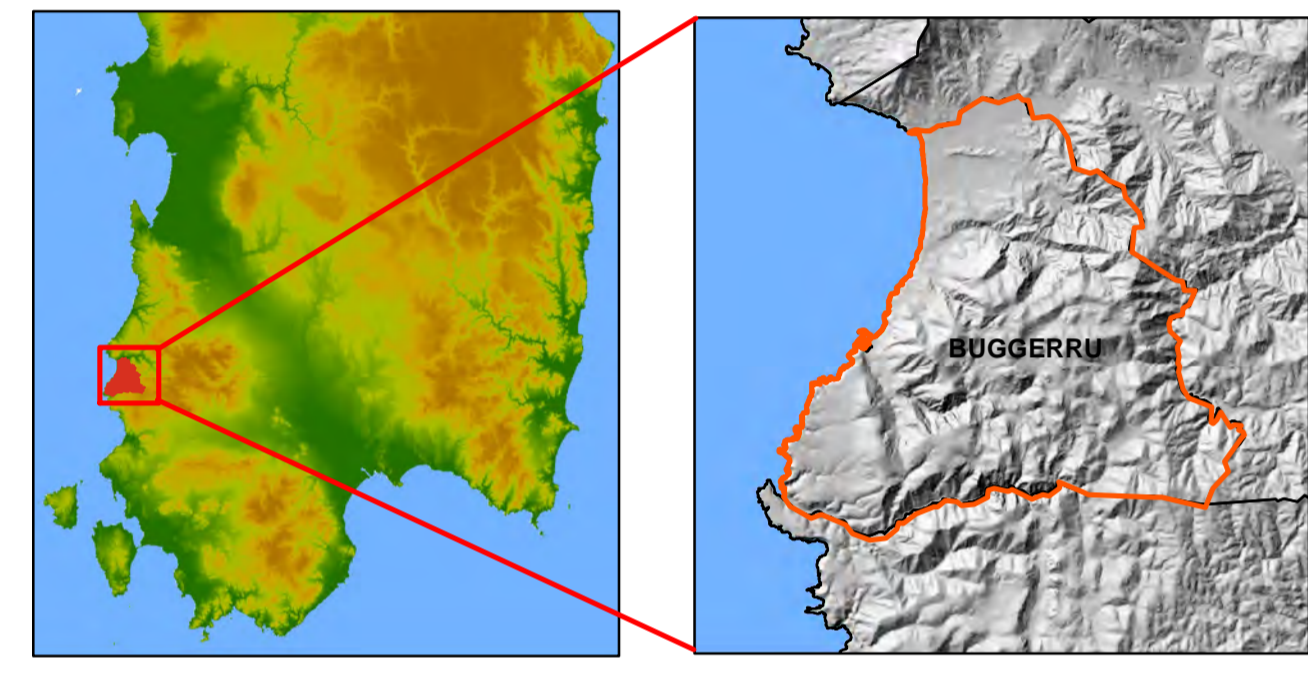
- MVAL09
- COS7
- MVAL17
- MVAL15
- MVAL16

Bacini corso d'acqua principale

- COS01
- COS01.6
- COS01.5

Gutturu Cardaxius

- DOM00
- DOM00.D
- DOM00.E
- DOM00.C
- DOM00.B
- DOM00.A
- DOM00



UNIONE DI COMUNI DI METALLA E IL MARE

COMUNE DI BUGGERRU

STUDIO IDROGEOLOGICO DEL TERRITORIO COMUNALE DI BUGGERRU EX ART. 8 COMMA 2 N.T.A. DEL P.A.I.

Allegato	41	CARTA DEI BACINI IDROGRAFICI
Rev.	00	30/11/19
Rev.	01	15/02/21
Rev.	02	09/07/21
Rev.	03	01/09/21

SarLand GRUPPO DI LAVORO - RTP
Ingegneria e Architettura

Ing. Alice Scanu
ORDINE INGEGNERI PROVINCIA CAGLIARI
N. 7595 Dott. Ing. ALICE SCANU

Ing. Nicola Marcia
ORDINE INGEGNERI PROVINCIA CAGLIARI
N. 7689 Dott. Ing. NICOLA MARCIA

Collaboratori:
Geol. Andrea Serrelli - Michele F. Mannai

COMUNE DI BUGGERRU
RESPONSABILE DELL'UFFICIO TECNICO
Ing. Alessandro Girei

SINDACO
Ing. Laura Cappelli

ORDINE INGEGNERI PROVINCIA CAGLIARI
N. 5044 Dott. Ing. ALESSANDRO LAI

REGIONE DEL GIULIO
REGIONE SARDEGNA

N. 160 Dott. Geol. ANTONELLO P.L. GELLONI