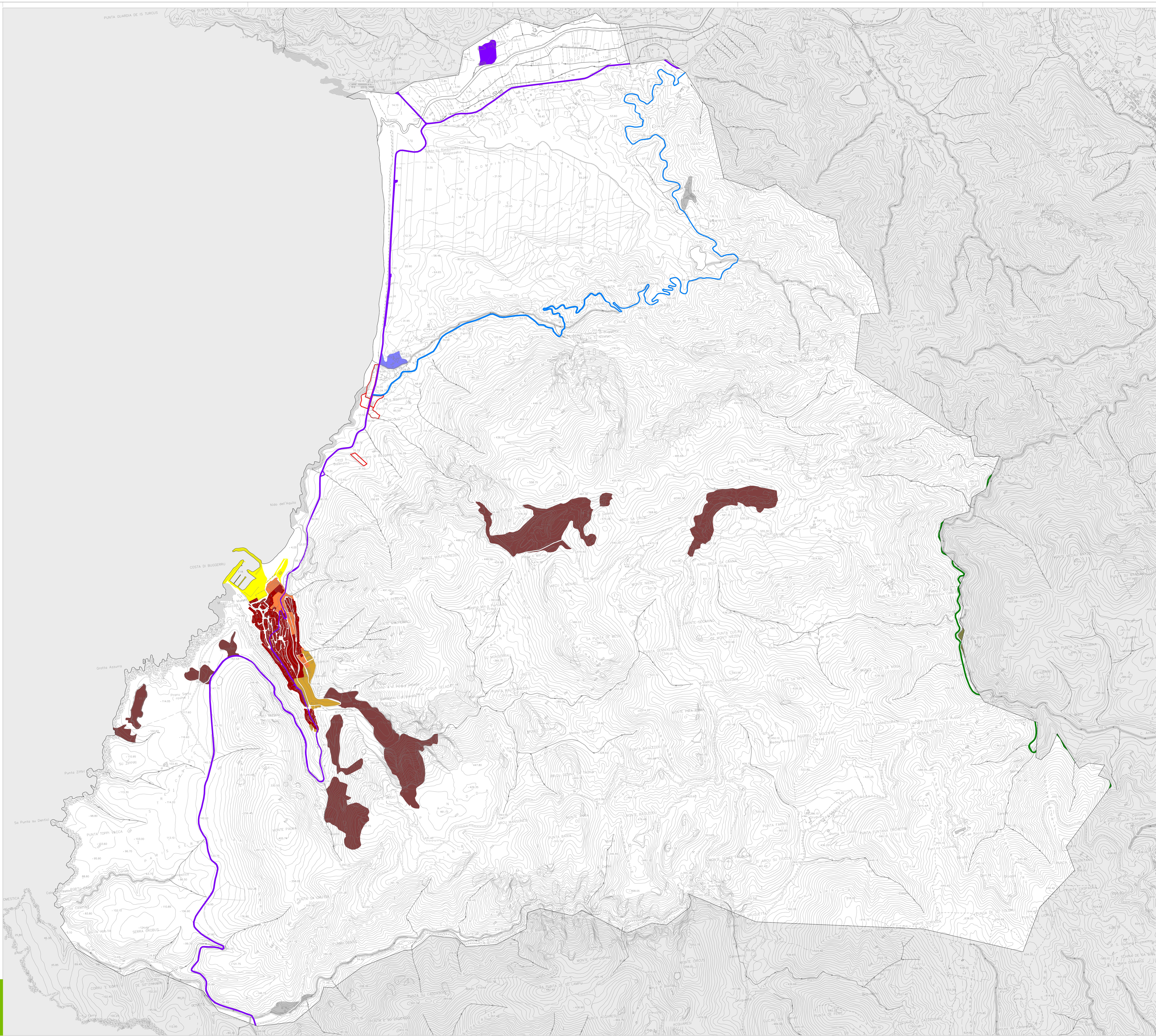


- Limite amministrativo Comune di Buggerru
- ASSETTO INSEDIATIVO**
- Centro antica e prima formazione
 - Espansione fino agli anni 50
 - Espansioni recenti
 - Nuovi e case sparse in agro
 - Inseidiamenti turistici
 - Inseidiamenti produttivi
 - Aree estrattive di prima categoria (miniere)
 - Aree estrattive di seconda categoria (cave)
 - Area speciale
 - Aree infrastrutture
- INFRASTRUTTURE**
- Strada di impianto - a valenza paesaggistica - di fruizione turistica
 - Strada di impianto - a valenza paesaggistica
 - Strada a valenza paesaggistica - di fruizione turistica



Legenda

PUC 2018 COMUNE DI BUGGERU
 Piano Urbanistico Comunale (PUC)
 Legge Regionale n. 4/1988 e s.m.
Carta delle componenti insediative del PPR
 novembre 2018

TAV. C1.2
 Elaborato 21
 scala 1:10.000

COMITATI SPECIALISTI
 dot. Elena Maresca
 dot. Roberto Mura
 dot. Paolo Fenu
 dot. Luca Geronzi
 dot. in Scienze della Terra Luigi Foltran
 dot. in Scienze della Terra Giovanni Trentadue
 dot. Paolo Trevisani

COORDINAMENTO OPERATIVO
 dot. Luca Foltran

PROGETTISTI
 dot. Luca Foltran
 dot. Roberto Mura
 dot. Paolo Fenu

IL RESPONSABILE UFFICIO TECNICO
 dot. Franco Pristi

IL SEGRETARIO COMUNALE
 dot. Massimo Pisu

IL SINDACO
 dot. Luca Foltran

OREM engineering